

CONDOMINIO

KAMPU

**Vivir tranquilo
es vivir mejor**

Bienvenidos a un lugar creado
para el bienestar de tu familia



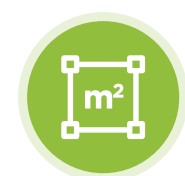


*Todas las imágenes, áreas (m²), equipamiento y acabados mostrados en este folleto son únicamente referenciales y están sujetas a variaciones.

CONDOMINIO KAMPU

En nuestro condominio residencial en Santa Clara – Ate, podrás disfrutar de un hogar seguro, privado y pensado en la tranquilidad de tu familia.

¡Y con un excelente clima todo el año!



Departamentos de
65m² hasta 80m²



3 y 4
Dormitorios



Flats y Dúplex



Espacios rodeados de
Áreas verdes



Increíbles
Áreas comunes



**Caseta de
vigilancia**



Mivivienda
Verde

Financiado por:



Un proyecto diferente, cerca de todo lo que necesitas

¡Olvídate de los ruidos molestos, la inseguridad y la contaminación!
Disfruta la tranquilidad de un proyecto único como Kampu.
Un lugar de fácil acceso y a solo 5 minutos de la Carretera Central.

¡Te esperamos en nuestra Sala de Ventas!

Av. NN1 cruce con Av. Daniel Alcides Carrión, Santa Clara, Ate




C. Comerciales y Supermercados


Restaurantes


Mercados y Tiendas


Grifos


Instituciones Educativas


Paraderos


Comisarias

En Kampu, las viviendas califican para acceder al

Crédito Mivivienda

y Bono del Buen Pagador Sostenible

Ahora puedes adquirir tu nuevo depa en Kampu gracias a la ayuda económica directa del **Crédito Mivivienda** y su **Bono del Buen Pagador Sostenible**, beneficios del Estado peruano que impulsan la compra de hogares mediante financiamiento accesible y bonos para reducir tu pago mensual.

El acceso al Bono del Buen Pagador Sostenible es posible gracias a que ofrecemos viviendas amigables con el medio ambiente que reducen el consumo de tus servicios.



Certificación Edge



El cuidado del medio ambiente es un tema **primordial** en Kampu.
Por ello, nuestro proyecto contribuye con una reducción de consumo de:

20%

Energía

20%

Agua

en cada departamento.



Focos de bajo
consumo



Inodoros de
bajo consumo



Estación de
bicicletas



Cuarto de acopio
con contenedores
de reciclaje



Griferías de
bajo consumo



Conexiones de
gas natural en
todos los depas



Áreas Comunes



Áreas verdes

Tu hogar, rodeado de espacios amplios y seguros, llenos de jardines y naturaleza.





Losa multideportiva

Una zona que promueve el deporte y un estilo activo en pro de la salud física y mental de los vecinos.



2 zonas para niños

Para que los más pequeños desplieguen su energía y creatividad al aire libre, en un ambiente seguro.





*Todas las imágenes, áreas (m²), equipamiento y acabados mostrados en este folleto son únicamente referenciales y están sujetas a variaciones. Zona de niños 2 se entregará en la etapa 6.



Zona de parrillas

Más que un simple lugar para cocinar, disfruta de un ambiente acogedor para compartir entre familia o amigos.





Estacionamiento de bicicletas

Un espacio funcional y seguro que fomenta un estilo de vida saludable y sostenible.





Minimarket

Muchas posibilidades para hacer tus compras diarias, a solo unos pasos de tu hogar.





Salón de usos múltiples y Zona CAMI

Un lugar dinámico,
ideal y flexible para
compartir experiencias
que fortalezcan la
convivencia de todos
de los residentes.



Interiores

Sala - Comedor



*Todas las imágenes, áreas (m²), equipamiento y acabados mostrados en este folleto son únicamente referenciales y están sujetas a variaciones.

Tu nuevo hogar para vivir tranquilo



Un lugar seguro junto a los que más quieres.



Departamentos con ambientes amplios, distribuidos para vivir cómodamente

Espacios para familias de todos los tamaños, teniendo también a disposición departamentos en formato dúplex.

Sala - Comedor



*Todas las imágenes, áreas (m²), equipamiento y acabados mostrados en este folleto son únicamente referenciales y están sujetas a variaciones.

Sala



*Todas las imágenes, áreas (m²), equipamiento y acabados mostrados en este folleto son únicamente referenciales y están sujetas a variaciones.

Comedor



*Todas las imágenes, áreas (m²), equipamiento y acabados mostrados en este folleto son únicamente referenciales y están sujetas a variaciones.

Cocina - Lavandería



*Todas las imágenes, áreas (m²), equipamiento y acabados mostrados en este folleto son únicamente referenciales y están sujetas a variaciones.

Dorm. Principal



*Todas las imágenes, áreas (m²), equipamiento y acabados mostrados en este folleto son únicamente referenciales y están sujetas a variaciones.

Dorm. Secundario



*Todas las imágenes, áreas (m²), equipamiento y acabados mostrados en este folleto son únicamente referenciales y están sujetas a variaciones.

Dorm. Secundario 2



*Todas las imágenes, áreas (m²), equipamiento y acabados mostrados en este folleto son únicamente referenciales y están sujetas a variaciones.

Dorm. con walk-in closet



*Todas las imágenes, áreas (m²), equipamiento y acabados mostrados en este folleto son únicamente referenciales y están sujetas a variaciones.

Baño principal



*Todas las imágenes, áreas (m²), equipamiento y acabados mostrados en este folleto son únicamente referenciales y están sujetas a variaciones.

Sala - Comedor Dúplex



*Todas las imágenes, áreas (m²), equipamiento y acabados mostrados en este folleto son únicamente referenciales y están sujetas a variaciones.

Terraza Dúplex



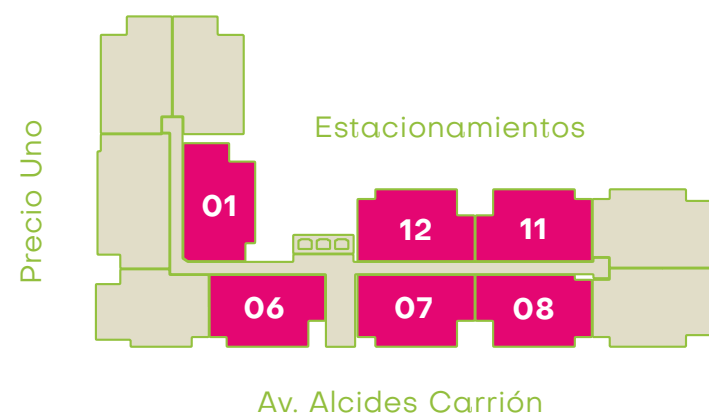
*Todas las imágenes, áreas (m²), equipamiento y acabados mostrados en este folleto son únicamente referenciales y están sujetas a variaciones.



Planos

Flat Tipo 1

Área total aprox:
66.18m²



- Ambientes:
- **Sala Comedor**
 - **Cocina**
 - **3 Dorms.**
 - **2 Baños**
 - **Lavandería**

Flat Tipo 1C

Área total aprox:
66.23m²



- Ambientes:
- **Sala Comedor**
 - **Cocina**
 - **3 Dorms.**
 - **2 Baños**
 - **Lavandería**

Flat Tipo 2

Área total aprox:
65.69m²



- Ambientes:
- **Sala Comedor**
 - **Cocina**
 - **3 Dorms.**
 - **2 Baños**
 - **Lavandería**

Flat Tipo 3

Área total aprox:
79.86m²



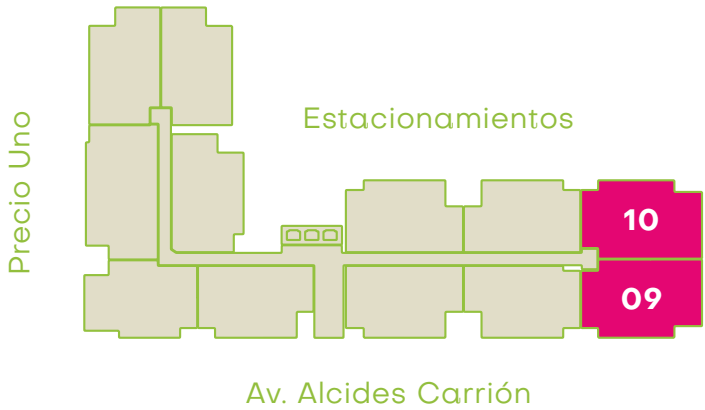
- Ambientes:
- **Sala Comedor**
 - **Cocina**
 - **4 Dorms.**
 - **2 Baños**
 - **Lavandería**
 - **Walk-in closet**

K

Flat Tipo 5A

m²

Área total aprox:
75.94m²



- Ambientes:
- **Sala Comedor**
 - **Cocina**
 - **4 Dorms.**
 - **2 Baños**
 - **Lavandería**

*Todas las imágenes, áreas (m²), equipamiento y acabados mostrados en este folleto son únicamente referenciales y están sujetas a variaciones.



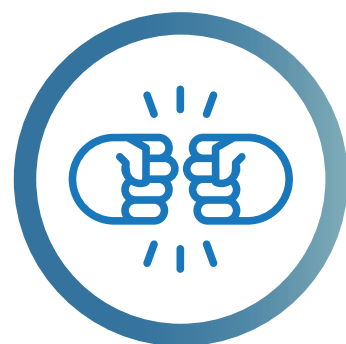
¡Imagina tu hogar en una comunidad que se une como una gran familia!

En Lider, construimos en cada espacio momentos inolvidables y, además, creamos un estilo de vida basado en el apoyo mutuo de nuestros residentes.

Integra tu hogar con la comunidad que te rodea

Los pilares que impulsan nuestra labor son:

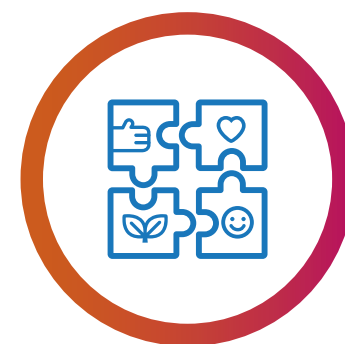
Vecinos en acción



¡Unidos por una gestión eficiente!

Participa de talleres especializados en orientar a las Juntas Directivas y de Propietarios para construir una gestión condominal eficiente.

Cultura vecinal



¡Impulsamos la sana convivencia!

Únete a emocionantes actividades que fortalecen la integración de los residentes y fomentan la convivencia en valores.

Comunidad integrada



¡Conectados con la comunidad!

Súmate a los espacios que creamos para conectar tu hogar con la comunidad local, gracias a nuestras alianzas estratégicas y la participación activa de nuestros residentes.



Sobre nosotros



Somos Lider Grupo Constructor, empresa formada por la familia Wiese que lleva más de 22 años dentro del sector inmobiliario en Lima y Arequipa. Gracias a nuestro compromiso y dedicación hemos logrado cumplir el sueño de más de 10 mil familias peruanas de tener una vivienda propia.

Contamos con las certificaciones:



22 años

DE TRAYECTORIA

Más de 10 mil

VIVIENDAS ENTREGADAS





 **Av. NN1 cruce con Av. Daniel Alcides Carrión, Santa Clara, Ate**

 **998 142 376 / 998 170 246**

 **lider.com.pe/kampu**

Más información:

